



แนวปฏิบัติการจัดการทรัพย์สินทางปัญญา
มหาวิทยาลัยนอร์ท-เชียงใหม่

โดย

สำนักวิจัยและบริการวิชาการ

คำนำ

คู่มือแนวปฏิบัติการจัดการทรัพย์สินทางปัญญา มหาวิทยาลัยนอร์ท-เชียงใหม่เล่มนี้จัดทำขึ้นเพื่อใช้เป็นคู่มือหรือแนวทางประกอบในกระบวนการยื่นจดหรือขอขึ้นทะเบียนทรัพย์สินทางปัญญาประเภทต่างๆ ของคณาจารย์และบุคลากรของมหาวิทยาลัยฯ ให้มีความเข้าใจที่ตรงกันในกระบวนการและขั้นตอนการดำเนินงาน โดยรายละเอียดต่างๆ ภายในคู่มือประกอบไปด้วยความรู้ความเข้าใจเกี่ยวกับงานสิทธิบัตรและทรัพย์สินทางปัญญาประเภทต่างๆ กระบวนการและ/หรือขั้นตอนการยื่นจดสิทธิบัตรและทรัพย์สินทางปัญญา ตัวอย่างแบบพิมพ์คำขอยื่นจดทรัพย์สินทางปัญญา

มหาวิทยาลัยนอร์ท-เชียงใหม่ หวังเป็นอย่างยิ่งว่าคู่มือแนวปฏิบัติการจัดการทรัพย์สินทางปัญญาเล่มนี้ จะช่วยอำนวยความสะดวกและเป็นประโยชน์ต่อคณาจารย์และบุคลากรของ มหาวิทยาลัยฯ ในการดำเนินการยื่นจดสิทธิบัตรและทรัพย์สินทางปัญญาประเภทต่างๆ ได้เป็นอย่างดี

สำนักวิจัยและบริการวิชาการ
มหาวิทยาลัยนอร์ท-เชียงใหม่
สิงหาคม 2560

สารบัญ

	หน้า
คำนำ	
สารบัญ	
ทรัพย์สินทางปัญญา	1
สิทธิบัตรและอนุสิทธิบัตร	3
ขั้นตอนการรับสิทธิบัตร	5
ขั้นตอนการขอรับอนุสิทธิบัตร	6
ระบบกลไกการยื่นจดสิทธิบัตรและอนุสิทธิบัตร	8
ขั้นตอนการแก้ไขคำขอรับสิทธิบัตรและอนุสิทธิบัตร	11
แบบฟอร์มแจ้งความจำนงการขอรับสิทธิบัตรและอนุสิทธิบัตร	14
แบบคำขอรับสิทธิบัตรและอนุสิทธิบัตร (แบบ สป/สผ/อสป/001-ก)	18
หนังสือสัญญาโอนสิทธิขอรับสิทธิบัตรและอนุสิทธิบัตร	22
แบบฟอร์มคำขอแก้ไขเพิ่มเติมคำขอรับสิทธิบัตรและอนุสิทธิบัตร (แบบ สป/สผ/อสป/003-ก)	24

ทรัพย์สินทางปัญญา

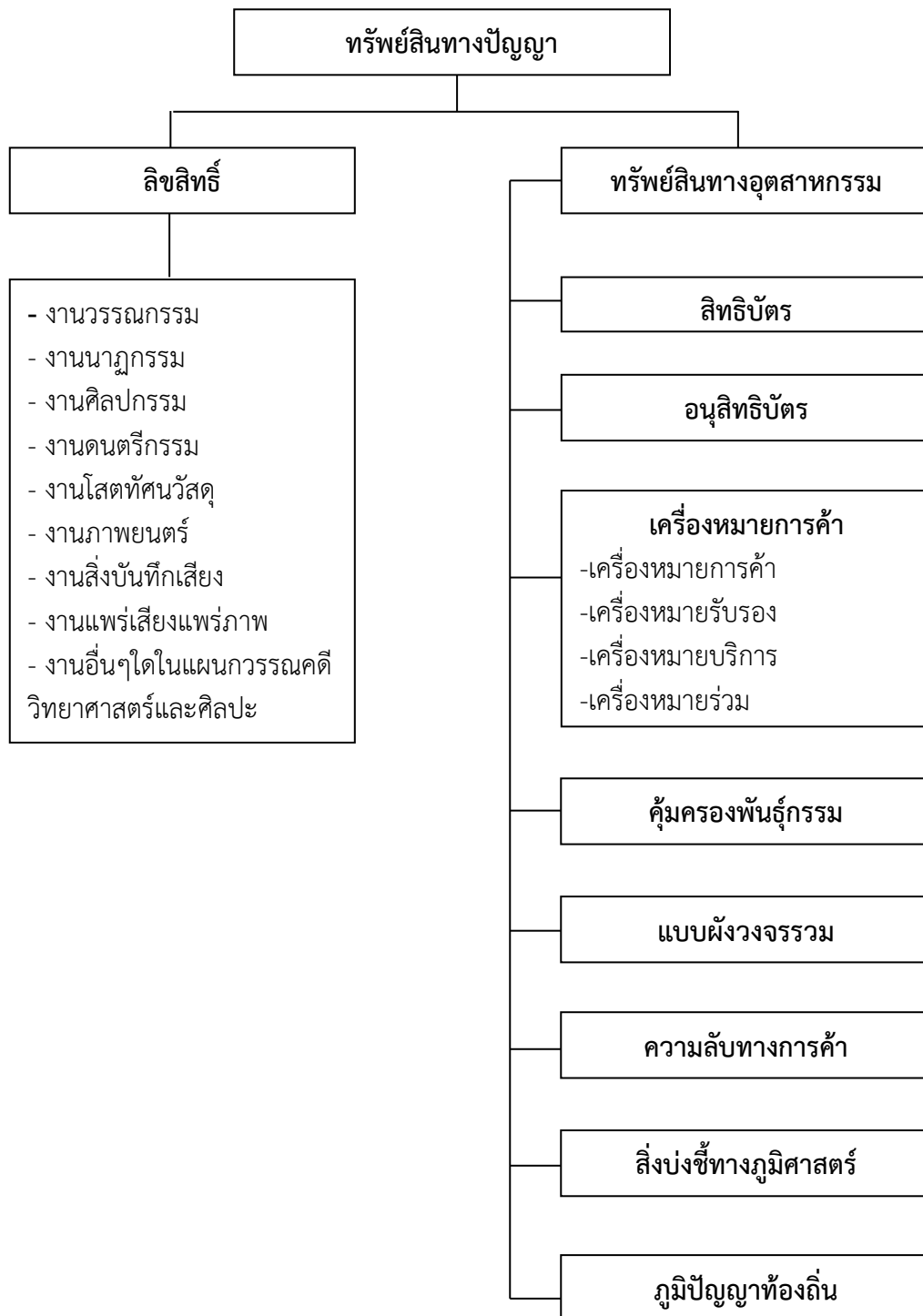
ทรัพย์สินทางปัญญา คือ ผลงานอันเกิดจากการประดิษฐ์ คิดค้น หรือสร้างสรรค์ของมนุษย์ ซึ่งเน้นที่ผลผลิตของสติปัญญาและความชำนาญ โดยไม่คำนึงถึงชนิดของการสร้างสรรค์หรือวิธีในการแสดงออก ทรัพย์สินทางปัญญาอาจแสดงออกในรูปแบบของสิ่งของที่จับต้องได้ เช่น สินค้าต่างๆ หรือในรูปแบบของสิ่งที่ยึดจับต้องไม่ได้ เช่น บริการ แนวคิดในการดำเนินธุรกิจ กรรมวิธีการผลิตทางอุตสาหกรรม เป็นต้น

ประเภทของทรัพย์สินทางปัญญา แบ่งออกเป็น 2 ประเภท คือ ทรัพย์สินทางอุตสาหกรรม (Industrial property) และลิขสิทธิ์ (Copyright)

1. ทรัพย์สินทางอุตสาหกรรม (Industrial property) ความคิดสร้างสรรค์ของมนุษย์ที่เกี่ยวกับสินค้าอุตสาหกรรมต่างๆ ความคิดสร้างสรรค์นี้ อาจ เป็นความคิดในการประดิษฐ์คิดค้น ซึ่งอาจเป็นกระบวนการหรือเทคนิคในการผลิตที่ได้ปรับปรุงหรือคิดค้นขึ้น ใหม่ หรือการออกแบบผลิตภัณฑ์ทางอุตสาหกรรมที่เป็นองค์ประกอบและรูปร่างของตัวผลิตภัณฑ์ นอกจากนี้ ยังรวมถึงเครื่องหมายการค้าหรือยี่ห้อ ชื่อและถิ่นที่อยู่ทางการค้า รวมถึงแหล่งกำเนิดและการป้องกันการ แข่งขันทางการค้าที่ไม่เป็นธรรม ทรัพย์สินทางอุตสาหกรรมสามารถแบ่งออกได้ ดังนี้

- สิทธิบัตร (Patent)
- แบบผังภูมิของวงจรรวม (Layout-Design of integrated circuits)
- เครื่องหมายการค้า (Trade mark)
- ความลับทางการค้า (Trade secret)
- ชื่อทางการค้า (Trade name)
- สิ่งบ่งชี้ทางภูมิศาสตร์ (Geographical indications)

2. ลิขสิทธิ์ (Copyright) สิทธิแต่เพียงผู้เดียวของผู้สร้างสรรค์ที่จะกระทำการใดๆ เกี่ยวกับงานที่ผู้สร้างสรรค์ได้ทำขึ้น ตามประเภทลิขสิทธิ์ที่กฎหมายกำหนด ได้แก่ งานวรรณกรรม นาฏกรรม ศิลปกรรม ดนตรีกรรม โสตทัศนวัสดุ ภาพยนตร์ สิ่งบันทึกเสียง งานแพร่เสียงแพร่ภาพ หรืองานอื่นใดในแผนกวรรณคดี แผนกวิทยาศาสตร์ หรือ แผนกศิลปะ เป็นต้น นอกจากนั้นกฎหมายลิขสิทธิ์ยังให้ความคุ้มครองถึงสิทธิของนักแสดงด้วย



ประเภทของทรัพย์สินทางปัญญา

สิทธิบัตรและอนุสิทธิบัตร

สิทธิบัตร เป็นทรัพย์สินทางปัญญาประเภทหนึ่งที่อยู่ใกล้ตัวทุกคนมากที่สุด หรืออาจกล่าวได้ว่า สิทธิบัตรเกี่ยวข้องกับชีวิตประจำวันของทุกๆ คนไม่ว่าจะเป็นสิ่งของหรือเครื่องใช้ต่างๆ ที่ใช้ในชีวิตประจำวัน ล้วนแต่เป็นผลงานสร้างสรรค์ จากการประดิษฐ์คิดค้นทั้งสิ้น เช่น การประดิษฐ์ เกี่ยวกับผงซักฟอก โทรศัพท์ รถยนต์ เครื่องปรับอากาศ ฯลฯ ดังนั้น สิทธิบัตรจึงมีส่วนช่วยในการดำรงชีวิตของมนุษย์ มีความสะดวกสบาย และมีความปลอดภัยมากขึ้น

ความหมาย

1. สิทธิบัตร หมายความว่า หนังสือสำคัญที่ออกให้เพื่อคุ้มครองการประดิษฐ์ที่มีลักษณะของการแก้ปัญหาทางเทคนิคไม่สามารถคิดขึ้นได้โดยง่าย
2. อนุสิทธิบัตร หมายความว่า หนังสือสำคัญที่ออกให้เพื่อคุ้มครองการประดิษฐ์ที่ไม่มีความซับซ้อนที่อาจคิดขึ้นได้โดยง่ายแต่ต้องเป็นการประดิษฐ์ใหม่
3. การประดิษฐ์ อาจเป็นการประดิษฐ์คิดค้นตัวผลิตภัณฑ์หรือสินค้าที่อาจเป็นโครงสร้าง กลไก ส่วนประกอบ ส่วนผสม เป็นต้น หรืออาจจะเป็นกรรมวิธีในการผลิตผลิตภัณฑ์หรือการรักษาผลิตภัณฑ์ให้คงสภาพ เป็นต้น

ผลที่จะได้รับจากสิทธิบัตร

1. ในด้านของประชาชน โดยทั่วไปสิ่งของเครื่องใช้ต่างๆ ที่เกิดจากการประดิษฐ์คิดค้น ซึ่งก็คือสิทธิบัตร นอกจากจะก่อให้เกิดผลิตภัณฑ์ เครื่องมือ เครื่องใช้ใหม่ๆ ที่อำนวยความสะดวกต่างๆ แล้วยังก่อให้เกิดผลิตภัณฑ์ที่ให้เกิดความปลอดภัยแก่ชีวิตมากขึ้นด้วย เช่น ยารักษาโรคต่างๆ อุปกรณ์อำนวยความสะดวกต่างๆ เป็นต้น ดังจะเป็นได้ว่า เครื่องกลเติมอากาศ หรือกังหันน้ำชัยพัฒนา ที่พระบาทสมเด็จพระเจ้าอยู่หัวทรงประดิษฐ์คิดค้นเพื่อใช้ในการบำบัดน้ำเสียและใช้เพื่อปรับปรุงคุณภาพของบ่อเลี้ยงสัตว์น้ำเป็นการปรับปรุงคุณภาพสิ่งแวดล้อมเพื่อสุขภาพและอนามัยของประชาชนให้ดีขึ้น การประดิษฐ์คิดค้นสิ่งใหม่ๆ นี้จะทำให้ประชาชนได้รับแต่สิ่งที่มีคุณภาพสูงขึ้น มีประสิทธิภาพที่ดีขึ้นและให้ความปลอดภัยแก่ชีวิตมากขึ้น
2. ในด้านเจ้าของสิทธิบัตร ผู้ที่ประดิษฐ์คิดค้นสิ่งใหม่ๆ ย่อมสมควรได้รับผลตอบแทนจากสังคม คือ การได้รับความคุ้มครองสิทธิบัตร ซึ่งสามารถที่จะนำการประดิษฐ์ตามสิทธิบัตรนั้นไปผลิต จำหน่าย นำเข้าในราชอาณาจักร หรืออนุญาตให้บุคคลอื่นใช้สิทธิบัตรนั้นโดยได้รับค่าตอบแทน
3. ความแตกต่างสิทธิบัตร/อนุสิทธิบัตร

สิทธิบัตร	อนุสิทธิบัตร
การประดิษฐ์ที่มีความซับซ้อนหรือมีการแก้ไขปัญหาทางเทคนิค	การประดิษฐ์ง่ายๆ ไม่มีความซับซ้อน
ระยะเวลาคุ้มครองนานกว่า	ระยะเวลาคุ้มครองสั้นกว่า
ค่าธรรมเนียมสูงกว่า	ค่าธรรมเนียมต่ำกว่า
ใช้ระบบตรวจสอบ	ใช้ระบบจดทะเบียน
สิทธิที่ได้รับมั่นคงกว่า	สิทธิที่ได้รับไม่มั่นคง

เงื่อนไขการยื่นขอรับสิทธิบัตร/อนุสิทธิบัตร

1. ต้องเป็นการประดิษฐ์ขึ้นมาใหม่ที่แตกต่างไปจากเดิม ยังไม่เคยมีการใช้แพร่หลายในประเทศไทย ก่อนวันยื่นขอหรือยังไม่มีเคยมีการเปิดเผยสาระสำคัญของการประดิษฐ์นั้นก่อนวันที่ยื่นขอทั้งในหรือต่างประเทศ
2. มีขั้นการประดิษฐ์สูงขึ้น (เฉพาะสิทธิบัตร)
3. สามารถประยุกต์ใช้ในทางอุตสาหกรรมได้

สิ่งที่ขอรับสิทธิบัตรไม่ได้

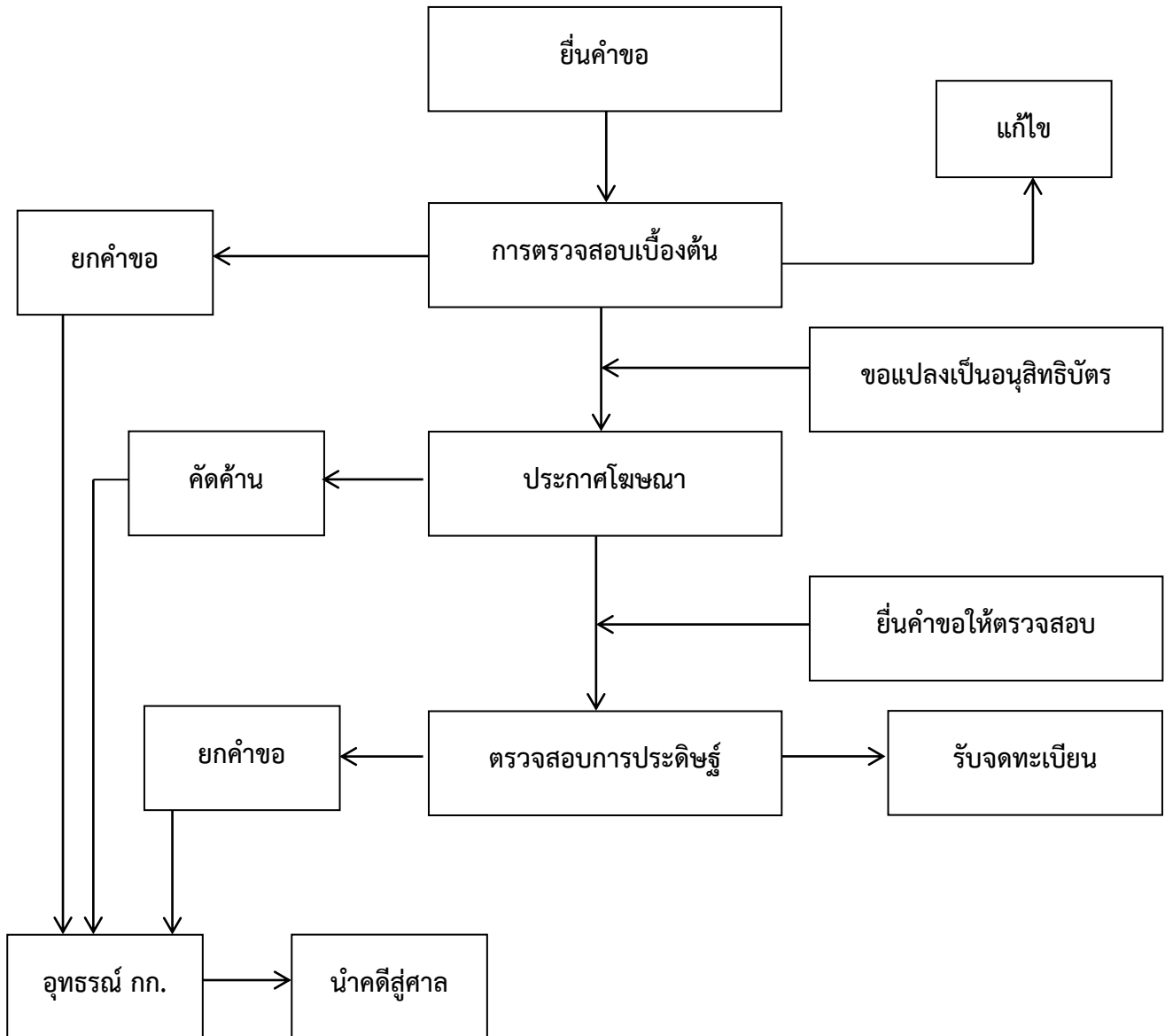
1. จุลชีพและส่วนประกอบในส่วนหนึ่งของจุลชีพที่มีอยู่ตามธรรมชาติ สัตว์ พืช หรือสารสกัดจากสัตว์หรือพืช
2. กฎเกณฑ์และทฤษฎีทางวิทยาศาสตร์และคณิตศาสตร์
3. ระเบียบข้อมูลสำหรับการทำงานของเครื่องคอมพิวเตอร์
4. วิธีการวินิจฉัย บำบัด หรือรักษาโรคนุษย์ หรือสัตว์
5. การประดิษฐ์ที่ขัดต่อความสงบเรียบร้อยหรือศีลธรรมอันดี อนามัยหรือสวัสดิภาพของประชาชน

เอกสารยื่นขอรับสิทธิบัตร/อนุสิทธิบัตร

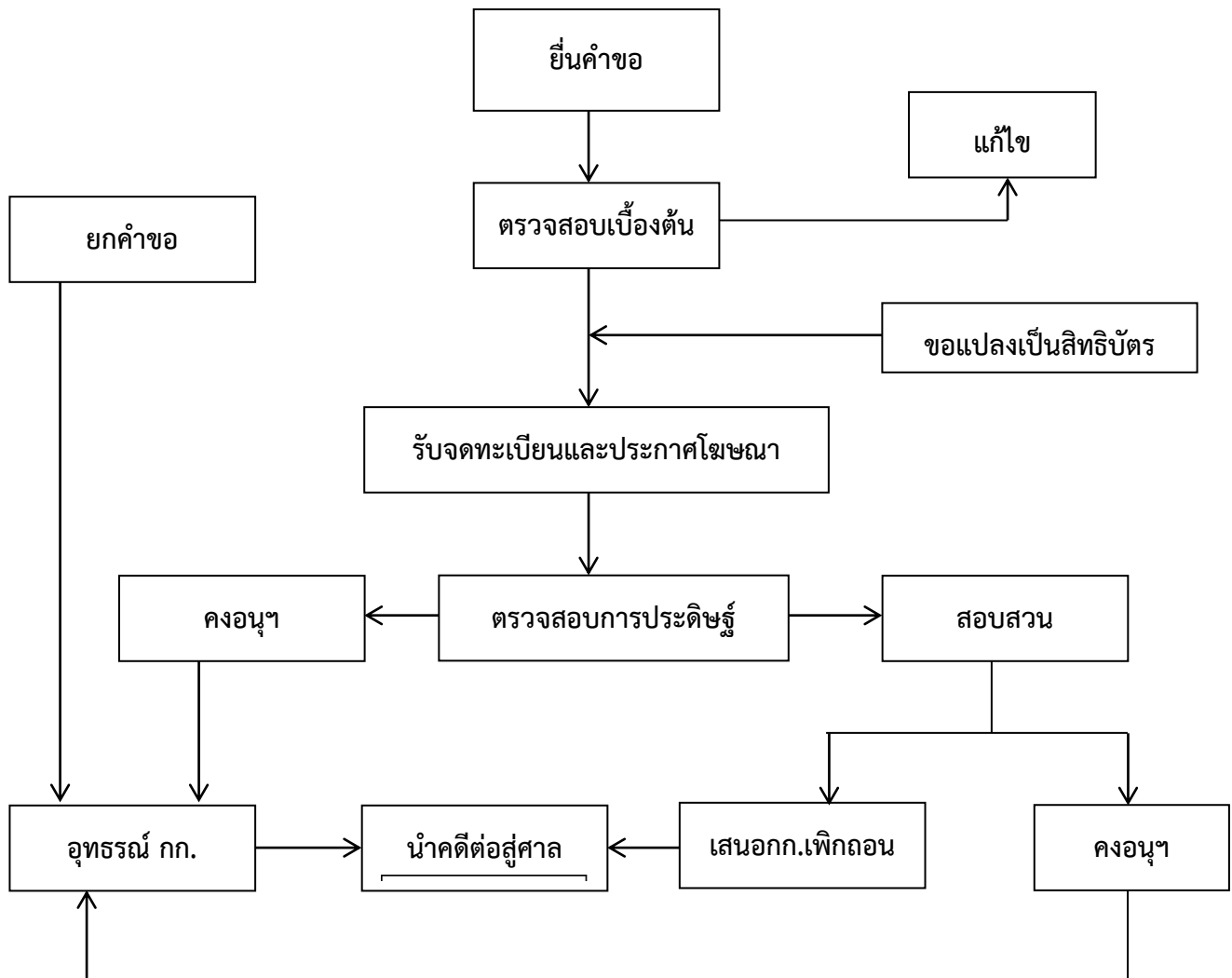
1. แบบพิมพ์คำขอ (สป/สม./อสป/001-ก)
2. รายละเอียดการประดิษฐ์หรือคำพรรณนาแบบผลิตภัณฑ์แล้วแต่กรณี
3. ข้อถ้อยสิทธิ
4. บทสรุปการประดิษฐ์ (เฉพาะกรณียื่นขอรับสิทธิบัตรการประดิษฐ์)
5. เอกสารประกอบคำขอ เช่น
 - 5.1 เอกสารหลักฐานการแสดงสิทธิในการขอรับสิทธิบัตร เช่น หนังสือสัญญาโอนสิทธิ หนังสือสัญญาจ้าง
 - 5.2 หนังสือรับรองการแสดงการประดิษฐ์
 - 5.3 หนังสือมอบอำนาจ (เฉพาะมอบอำนาจให้ตัวแทนที่ขึ้นทะเบียนไว้กับกรมทรัพย์สินทางปัญญา)
 - 5.4 เอกสารรายละเอียดเกี่ยวกับจุลชีพ
 - 5.5 เอกสารการนับวันยื่นคำขอในต่างประเทศเป็นวันยื่นคำขอในประเทศ
 - 5.6 ต้นฉบับหนังสือรับรองนิติบุคคลที่นายทะเบียนออกให้ไม่เกิน 6 เดือน นับจนถึงวันที่ยื่นกรณีเป็นนิติบุคคลส่วนกรณียื่นหลายคำขอในวันเดียวกันใช้ต้นฉบับและสำเนาหนังสือรับรองสำเนาถูกต้องด้วย
 - 5.7 สำเนาบัตรประจำตัวประชาชนผู้ยื่นคำขอ

ขั้นตอนการรับสิทธิบัตร

ขั้นตอนการขอรับสิทธิบัตรการประดิษฐ์



ขั้นตอนการขอรับอนุสิทธิบัตร



อายุสิทธิบัตร/อนุสิทธิบัตร

1. สิทธิบัตรการประดิษฐ์ มีอายุ 20 ปี นับตั้งแต่วันยื่นขอรับสิทธิบัตร
2. อนุสิทธิบัตร มีอายุ 6 ปี นับตั้งแต่วันยื่นขอรับอนุสิทธิบัตรต่ออายุได้อีก 2 ครั้ง ครั้งละ 2 ปี (รวม 10 ปี)

ค่าธรรมเนียม

- | | | |
|--|-----|-----|
| 1. ยื่นคำขอรับสิทธิบัตรการประดิษฐ์ | 500 | บาท |
| 2. ยื่นคำขอรับอนุสิทธิบัตร | 250 | บาท |
| 3. แก้ไขเพิ่มเติม ครั้งละ | 50 | บาท |
| 4. ค่าขอเปลี่ยนแปลงคำขอรับอนุสิทธิบัตร | 100 | บาท |
- (การทำได้อ่อนการประกาศโฆษณา สิทธิบัตร หรือการทำได้อ่อนการจดทะเบียนและประกาศโฆษณาอนุสิทธิบัตร)
- | | | |
|---|-----|-----|
| 5. ประกาศโฆษณา | 250 | บาท |
| 6. ตรวจสอบการประดิษฐ์ (เฉพาะสิทธิบัตร) | 250 | บาท |
| 7. ออกสิทธิบัตรจดทะเบียนและประกาศ
โฆษณานอนุสิทธิบัตร | 500 | บาท |

ชำระค่าธรรมเนียมรายปี

ผู้ทรงสิทธิบัตร/อนุสิทธิบัตร ต้องชำระค่าธรรมเนียมรายปีนับแต่วันเริ่มต้นปีที่ 5 เป็นต้นไป โดยให้ชำระภายใน 60 วัน หลังจากสิ้นปี 4

หากการออกสิทธิบัตร/อนุสิทธิบัตร ใช้ระยะเวลาเกินกว่า 4 ปี ให้ชำระค่าธรรมเนียมรายปีภายใน 60 วัน นับตั้งแต่วันที่มีการออกสิทธิบัตร/อนุสิทธิบัตรให้

ข้อสังเกต

สิ่งประดิษฐ์ ที่จะนำมาขอรับสิทธิบัตร/อนุสิทธิบัตร จะต้องไม่เคยเปิดเผยสาระสำคัญมาก่อน ไม่ว่าในประเทศหรือต่างประเทศ

เว้นแต่

เป็นการแสดงผลงานในงานแสดงสินค้าระหว่างประเทศ หรือในงานแสดงต่อสาธารณชนที่หน่วยราชการจัดขึ้น แต่ต้องมายื่นขอรับสิทธิบัตรภายใน 12 เดือน นับตั้งแต่วันเปิดแสดงงาน โดยแนบหนังสือรับรองของผู้จัดงานแสดงมาพร้อมการยื่นคำขอ มิฉะนั้น ท่านอาจไม่มีสิทธิขอรับสิทธิบัตร/อนุสิทธิบัตร

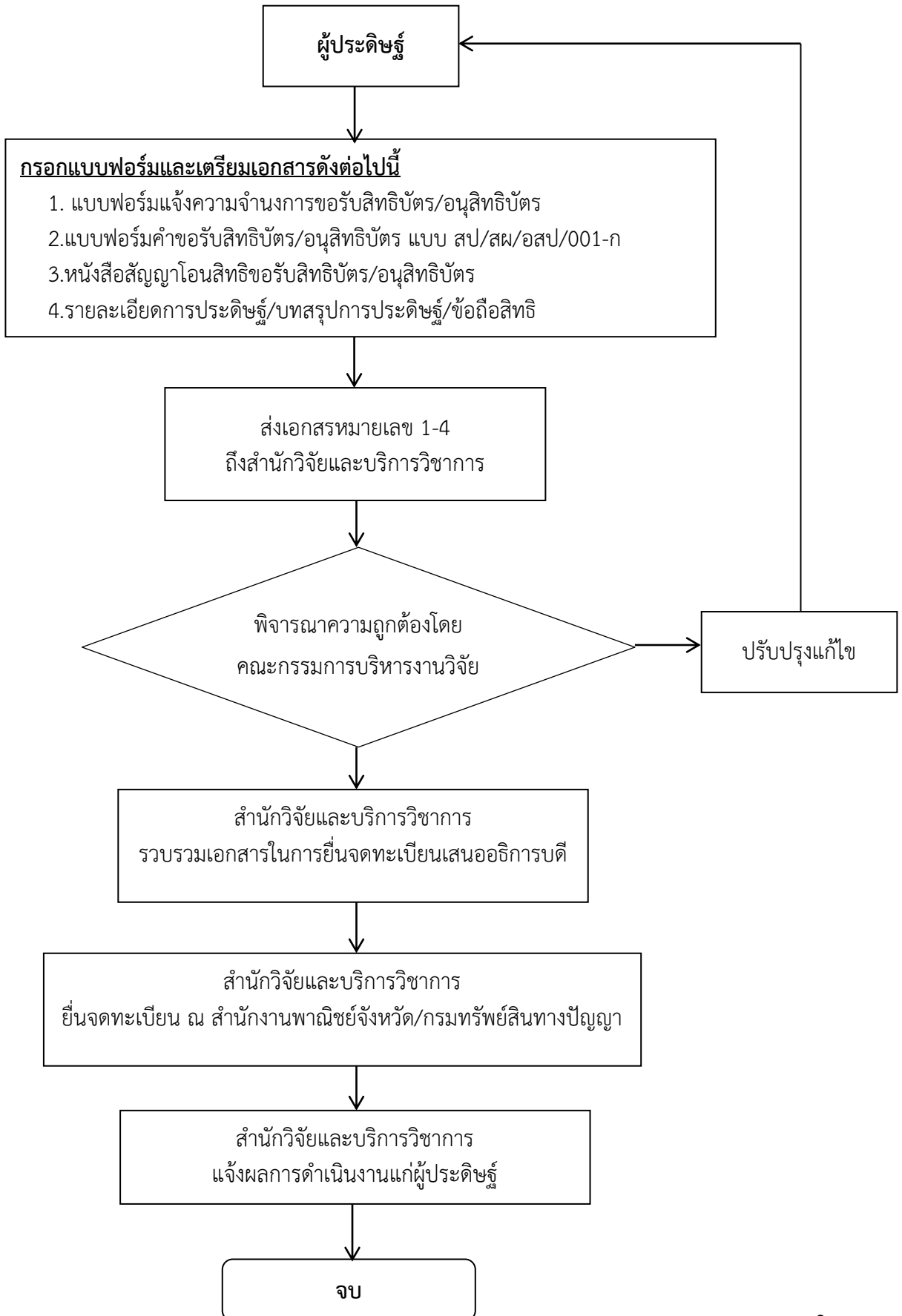
สถานที่ยื่นคำขอ

1. งานบริการตรวจรับคำขอ สำนักสิทธิบัตร กรมทรัพย์สินทางปัญญา
2. สำนักงานพาณิชย์จังหวัด ทุกจังหวัด

แนวทางปฏิบัติในการดำเนินการด้านทรัพย์สินทางปัญญา

1. ขั้นตอนการยื่นจดสิทธิบัตรและอนุสิทธิบัตร
2. ขั้นตอนการแก้ไขคำขอรับสิทธิบัตรและอนุสิทธิบัตร

ระบบกลไกการยื่นจดสิทธิบัตรและอนุสิทธิบัตร

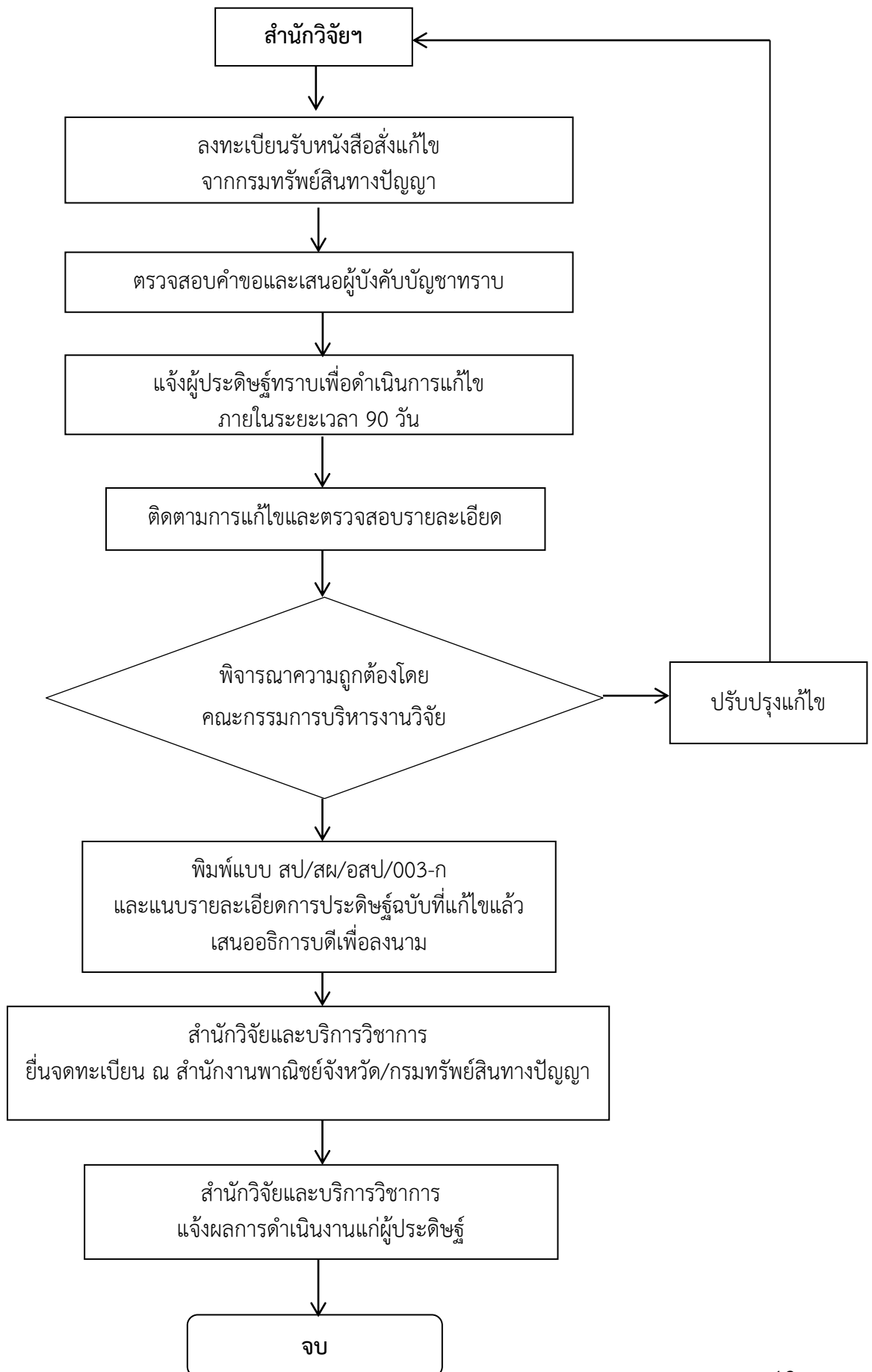


ขั้นตอนการยื่นจดสิทธิบัตรและอนุสิทธิบัตร

ผู้รับผิดชอบ	แผนภูมิสายงาน	ขั้นตอน/วิธีดำเนินการ	เอกสารที่เกี่ยวข้อง
	<div style="border: 1px solid black; padding: 5px; width: fit-content; margin: 0 auto;">ผู้ประดิษฐ์</div> <p style="text-align: center;">↓</p>		
อาจารย์/ บุคลากร/ นักศึกษา/ ผู้ประดิษฐ์	<div style="border: 1px solid black; padding: 5px; width: fit-content; margin: 0 auto;"> กรอกแบบฟอร์มและเตรียมเอกสารดังต่อไปนี้ 1. แบบฟอร์มแจ้งความจำนงการขอรับสิทธิบัตร/อนุสิทธิบัตร 2. แบบฟอร์มคำขอรับสิทธิบัตร/อนุสิทธิบัตร แบบ สป/สม/อสป/001-ก 3. หนังสือสัญญาโอนสิทธิขอรับสิทธิบัตร/อนุสิทธิบัตร 4. รายละเอียดการประดิษฐ์/บทสรุปการประดิษฐ์/ข้อถ้อยสิทธิ </div> <p style="text-align: center;">↓</p>	ดำเนินการกรอกรายละเอียดแบบฟอร์มเอกสารและเตรียมเอกสารจากข้อ 1-4	-แบบจำนงการขอรับสิทธิบัตร/อนุสิทธิบัตร -แบบ สป/สม/อสป/001-ก -หนังสือสัญญาโอนสิทธิขอรับสิทธิบัตร/อนุสิทธิบัตร -รายละเอียดการประดิษฐ์/บทสรุปการประดิษฐ์/ข้อถ้อยสิทธิ
หน่วยงาน/ คณะของผู้ ประดิษฐ์	<div style="border: 1px solid black; padding: 5px; width: fit-content; margin: 0 auto;">ส่งเอกสารหมายเลข 1-4 ถึงสำนักวิจัยฯ</div> <p style="text-align: center;">↓</p>	ดำเนินการรวบรวมเอกสารหมายเลข 1-4 ส่งมายังสำนักวิจัยฯ	-แบบจำนงการขอรับสิทธิบัตร/อนุสิทธิบัตร -แบบ สป/สม/อสป/001-ก -หนังสือสัญญาโอนสิทธิขอรับสิทธิบัตร/อนุสิทธิบัตร -รายละเอียดการประดิษฐ์/บทสรุปการประดิษฐ์/ข้อถ้อยสิทธิ
สำนักวิจัยฯ	<div style="border: 1px solid black; padding: 5px; width: fit-content; margin: 0 auto;"> พิจารณาความถูกต้องโดย คณะกรรมการบริหารงานวิจัย </div> <p style="text-align: center;">↓</p>	ดำเนินการตรวจสอบความถูกต้องเอกสารต่างๆ ในการยื่นขอจดสิทธิบัตร/อนุสิทธิบัตร (กรณีมีการปรับปรุงแก้ไขจะส่งกลับไปยังหน่วยงานของผู้ประดิษฐ์)	เอกสารต่างๆในการขอจดสิทธิบัตร/อนุสิทธิบัตร
สำนักวิจัยฯ	<div style="border: 1px solid black; padding: 5px; width: fit-content; margin: 0 auto;">สำนักวิจัยและบริการวิชาการ รวบรวมเอกสารในการยื่นจดทะเบียน เสนออธิการบดี</div> <p style="text-align: center;">↓</p>	ดำเนินการรวบรวมเอกสารต่างๆเสนออธิการบดีลงนาม	-แบบจำนงการขอรับสิทธิบัตร/อนุสิทธิบัตร -แบบ สป/สม/อสป/001-ก -หนังสือสัญญาโอนสิทธิขอรับสิทธิบัตร/อนุสิทธิบัตร -รายละเอียดการประดิษฐ์/บทสรุปการประดิษฐ์/ข้อถ้อยสิทธิ -สำเนาคำสั่งแต่งตั้งอธิการบดี -สำเนาบัตรประจำตัวอธิการบดี
สำนักวิจัยฯ	<div style="border: 1px solid black; padding: 5px; width: fit-content; margin: 0 auto;">สำนักวิจัยและบริการวิชาการ ยื่นจดทะเบียน ณ สำนักงานพาณิชย์จังหวัด/กรมทรัพย์สินทางปัญญา</div> <p style="text-align: center;">↓</p>	ดำเนินการนำเอกสารต่างๆไปยื่นจดทะเบียน ณ สำนักงานพาณิชย์จังหวัด/กรมทรัพย์สินทางปัญญา	เอกสารต่างๆที่ผ่านการลงนามจากอธิการบดี พร้อมสำเนาอีก 2 ชุด
สำนักวิจัยฯ	<div style="border: 1px solid black; padding: 5px; width: fit-content; margin: 0 auto;">สำนักวิจัยและบริการวิชาการ แจ้งผลการดำเนินงานแก่ผู้ประดิษฐ์</div> <p style="text-align: center;">↓</p>	ดำเนินการแจ้งผลการดำเนินงานแก่ผู้ประดิษฐ์หรือหน่วยงานของผู้ประดิษฐ์	สำเนาเอกสารคำขอรับสิทธิบัตร/อนุสิทธิบัตร ที่ผ่านการออกหมายเลขคำขอจากกรมทรัพย์สินทางปัญญา
	<div style="border: 1px solid black; padding: 5px; width: fit-content; margin: 0 auto;">จบ</div>		

ขั้นตอนการแก้ไขคำขอรับสิทธิบัตรและอนุสิทธิบัตร

ขั้นตอนการแก้ไขคำขอรับสิทธิบัตรและอนุสิทธิบัตร



ขั้นตอนการแก้ไขคำขอรับสิทธิบัตรและอนุสิทธิบัตร

ผู้รับผิดชอบ	แผนภูมิสายงาน	ขั้นตอน/วิธีดำเนินการ	เอกสารที่เกี่ยวข้อง
	<div style="border: 1px solid black; padding: 5px; width: fit-content; margin: 0 auto;">สำนักวิจัยฯ</div> <div style="text-align: center;">↓</div>		
สำนักวิจัยฯ	<div style="border: 1px solid black; padding: 5px; width: fit-content; margin: 0 auto;">ลงทะเบียนรับหนังสือส่งแก้ไข จากกรมทรัพย์สินทางปัญญา</div> <div style="text-align: center;">↓</div>	ดำเนินการลงทะเบียนรับหนังสือแก้ไขจากกรมทรัพย์สินทางปัญญา	-หนังสือแจ้งการแก้ไขเพิ่มเติมจากกรมทรัพย์สินทางปัญญา
สำนักวิจัยฯ	<div style="border: 1px solid black; padding: 5px; width: fit-content; margin: 0 auto;">ตรวจสอบคำขอและเสนอผู้บังคับบัญชาทราบ</div> <div style="text-align: center;">↓</div>	ดำเนินการตรวจสอบคำขอว่าตรงกับผลงานเรื่องใดและเสนอต่อผู้บังคับบัญชาทราบ	-หนังสือแจ้งการแก้ไขเพิ่มเติมจากกรมทรัพย์สินทางปัญญา
สำนักวิจัยฯ	<div style="border: 1px solid black; padding: 5px; width: fit-content; margin: 0 auto;">แจ้งผู้ประดิษฐ์ทราบเพื่อดำเนินการแก้ไข ภายในระยะเวลา 90 วัน</div> <div style="text-align: center;">↓</div>	ดำเนินการจัดทำหนังสือแจ้งผู้ประดิษฐ์ทราบเพื่อดำเนินการแก้ไข	-สำเนาหนังสือจากกรมทรัพย์สินทางปัญญา -สำเนาคำขอรับสิทธิบัตร/อนุสิทธิบัตร -แบบ สป/สผ/อสป/001-ก
สำนักวิจัยฯ	<div style="border: 1px solid black; padding: 5px; width: fit-content; margin: 0 auto;">พิจารณาความถูกต้องโดย คณะกรรมการบริหารงานวิจัย</div> <div style="text-align: center;">↓</div>	ดำเนินการตรวจสอบความถูกต้องของเอกสารต่างๆ ในรายละเอียดการแก้ไขว่าเป็นไปตามคำสั่งของกรมทรัพย์สินทางปัญญาหรือไม่ (กรณีมีการปรับปรุงแก้ไขจะส่งกลับไปยังหน่วยงานของผู้ประดิษฐ์)	-รายละเอียดการประดิษฐ์/ บทสรุปการประดิษฐ์/ข้อถ้อยสิทธิ -แบบ สป/สผ/อสป/003-ก
สำนักวิจัยฯ	<div style="border: 1px solid black; padding: 5px; width: fit-content; margin: 0 auto;">พิมพ์แบบ สป/สผ/อสป/003-ก และแนบรายละเอียดการประดิษฐ์ฉบับที่แก้ไขแล้ว เสนออธิการบดีเพื่อลงนาม</div> <div style="text-align: center;">↓</div>	ดำเนินการจัดพิมพ์แบบ สป/สผ/อสป/003-ก และทำการแนบรายละเอียดการประดิษฐ์ฉบับที่แก้ไขแล้วเสนออธิการบดีเพื่อลงนาม	-รายละเอียดการประดิษฐ์/ บทสรุปการประดิษฐ์/ข้อถ้อยสิทธิ (ฉบับแก้ไขแล้ว) -แบบ สป/สผ/อสป/003-ก
สำนักวิจัยฯ	<div style="border: 1px solid black; padding: 5px; width: fit-content; margin: 0 auto;">สำนักวิจัยและบริการวิชาการ ยื่นจดทะเบียน ณ สำนักงานพาณิชย์จังหวัด/กรมทรัพย์สินทางปัญญา</div> <div style="text-align: center;">↓</div>	ดำเนินการนำเอกสารต่างๆ ไปยื่นขอแก้ไข ณ สำนักงานพาณิชย์จังหวัด/กรมทรัพย์สินทางปัญญา	-หนังสือแจ้งการแก้ไขจากกรมทรัพย์สินทางปัญญา -รายละเอียดการประดิษฐ์/ บทสรุปการประดิษฐ์/ข้อถ้อยสิทธิ (ฉบับแก้ไขแล้ว) -แบบ สป/สผ/อสป/003-ก
สำนักวิจัยฯ	<div style="border: 1px solid black; padding: 5px; width: fit-content; margin: 0 auto;">สำนักวิจัยและบริการวิชาการ แจ้งผลการดำเนินงานแก่ผู้ประดิษฐ์</div> <div style="text-align: center;">↓</div>	ดำเนินการแจ้งผลการดำเนินงานแก่ผู้ประดิษฐ์หรือหน่วยงานของผู้ประดิษฐ์	-รายละเอียดการประดิษฐ์/ บทสรุปการประดิษฐ์/ข้อถ้อยสิทธิ (ฉบับแก้ไขแล้ว) -สำเนาแบบ สป/สผ/อสป/003-ก
	<div style="border: 1px solid black; padding: 5px; width: fit-content; margin: 0 auto;">จบ</div>		

แบบฟอร์มแจ้งความจำนงการขอรับสิทธิบัตรและอนุสิทธิบัตร

มหาวิทยาลัยนอร์ท-เชียงใหม่
แบบฟอร์มแจ้งความจำนงการขอรับสิทธิบัตร/อนุสิทธิบัตร

เรียน อธิการบดี

สิ่งที่ส่งมาด้วย

1. ซีดีบันทึกรายละเอียดการประดิษฐ์ที่จะขอรับสิทธิบัตร/อนุสิทธิบัตร หรือ อีเมล มายัง Anocha@northcm.ac.th
2. เอกสารอ้างอิง เว็บไซต์สิทธิบัตร/อนุสิทธิบัตรที่มีการสืบค้นทั่วโลกที่เกี่ยวข้องกับการประดิษฐ์
3. สำเนาบัตรประชาชน รับรองสำเนาถูกต้อง และระบุข้อความ “ใช้เพื่อเป็นเอกสารประกอบการยื่นขอรับสิทธิบัตร/อนุสิทธิบัตรเท่านั้น”

ด้วยข้าพเจ้า.....ตำแหน่ง.....

หน่วยงาน/สังกัด.....

มีความประสงค์จะขอรับ สิทธิบัตร อนุสิทธิบัตรในนามมหาวิทยาลัยตามผลงานดังสิ่งส่งมาด้วย โดยข้าพเจ้าขอให้ข้อมูลเบื้องต้นมาเพื่อโปรดพิจารณา ดังนี้

1. ชื่อผลงาน

ภาษาไทย.....

ภาษาอังกฤษ.....

คำสำคัญ.....

2. ผลงานที่นำเสนอ

เป็นของใหม่ (Novelty) ไม่เคยเปิดเผยที่ไหนมาก่อน

มีขั้นการประดิษฐ์ที่สูงขึ้น (Inventive step)

สามารถประยุกต์ใช้ในอุตสาหกรรมได้ (Industrial applicability)

3. การตรวจค้น

ตรวจค้นจากสิทธิบัตรไทย

(กรุณาแนบเอกสารถ้ามี) ตรวจค้นจากสิทธิบัตรต่างประเทศ

4. การเปิดเผยสาระสำคัญของการประดิษฐ์หรือรายละเอียดของการประดิษฐ์

ยังไม่ได้เปิดเผยสาระสำคัญของการประดิษฐ์หรือรายละเอียดของการประดิษฐ์

ได้เปิดเผยสาระสำคัญของการประดิษฐ์หรือรายละเอียดของการประดิษฐ์แล้วครั้งแรกในงาน

เมื่อวันที่.....เดือน.....พ.ศ.....ณ.....

ประเทศ.....(กรุณาแนบหนังสือรับรอง ถ้ามี)

ได้เปิดเผยสาระสำคัญของการประดิษฐ์หรือรายละเอียดของการประดิษฐ์แล้วครั้งแรกในบทความเรื่อง

วารสาร.....

ฉบับที่.....ปีที่.....หน้า.....

5. ประวัติการยื่นขอจดสิทธิบัตร/อนุสิทธิบัตร

การประดิษฐ์นี้เคยยื่นขอรับจดสิทธิบัตร/อนุสิทธิบัตรไม่ว่าในหรือนอกประเทศมาก่อนหรือไม่

ไม่เคยยื่นขอรับสิทธิบัตร/อนุสิทธิบัตรภายในประเทศมาก่อน

เคยยื่นขอรับสิทธิบัตร/อนุสิทธิบัตรภายในประเทศมาแล้วเมื่อวันที่.....เดือน.....พ.ศ.....

เลขที่คำขอ.....ในนามของ.....

ไม่เคยยื่นขอรับสิทธิบัตร/อนุสิทธิบัตรภายนอกประเทศมาก่อน

เคยยื่นขอรับสิทธิบัตร/อนุสิทธิบัตรภายนอกประเทศมาแล้วเมื่อวันที่.....เดือน.....พ.ศ.....

ณ ประเทศ.....ในนามของ.....

6. แหล่งทุนที่สนับสนุนผลงาน

ผลงานที่มีความประสงค์จะยื่นขอรับสิทธิบัตร/อนุสิทธิบัตร นี้เป็นผลงานที่ได้รับทุนสนับสนุนการวิจัยจากแหล่งทุนใดหรือไม่ โปรดระบุและกรอกแบบสำเนาสำัญญารับทุน

ไม่ได้รับทุนจากแหล่งทุนใด

ได้รับทุนจาก.....เมื่อปี.....

7. ชื่อ/ที่อยู่ผู้ประดิษฐ์ (เลขที่ ถนน ซอย แขวง เขต จังหวัด รหัสไปรษณีย์ เพื่อกรอกในแบบพิมพ์คำขอ)

ลำดับที่ 1.....

.....

.....

ลำดับที่ 2.....

.....

.....

ลำดับที่ 3.....

.....

.....

ลำดับที่ 4.....

.....

.....

ลำดับที่ 5.....

.....

.....

8. สัดส่วนการประดิษฐ์ (โปรดระบุ)

ลำดับ	ชื่อ-สกุล	สัดส่วนการคิดค้น (%)	ลงนามยินยอม

ขอรับรองว่าข้อความดังกล่าวข้างต้นเป็นความจริงทุกประการ ทั้งนี้ได้แนบซีดีซึ่งบันทึกรายละเอียดการประดิษฐ์ที่จะขอรับสิทธิบัตร/อนุสิทธิบัตรเพื่อใช้ขอรับการจดทะเบียนที่กรมทรัพย์สินทางปัญญา มาพร้อมนี้แล้ว

จึงเรียนมาเพื่อโปรดพิจารณา หากต้องการข้อมูลเพิ่มเติม กรุณาติดต่อได้ที่

ชื่อ-นามสกุล.....

โทรศัพท์.....

โทรศัพท์มือถือ.....

โทรสาร.....

E-mail.....

ลงชื่อ.....

(.....)

วันที่.....

แบบคำขอรับสิทธิบัตรและอนุสิทธิบัตร
(แบบ สป/สผ/อปส/001-ก)

 <p>คำขอรับสิทธิบัตร/อนุสิทธิบัตร</p> <p><input type="checkbox"/> การประดิษฐ์ <input type="checkbox"/> การออกแบบผลิตภัณฑ์ <input type="checkbox"/> อนุสิทธิบัตร</p> <p>ข้าพเจ้าผู้ลงลายมือชื่อในคำขอรับสิทธิบัตร/อนุสิทธิบัตรนี้ ขอรับสิทธิบัตร/อนุสิทธิบัตร ตามพระราชบัญญัติสิทธิบัตร พ.ศ.2522 แก้ไขเพิ่มเติมโดยพระราชบัญญัติสิทธิบัตร (ฉบับที่2) พ.ศ.2535 และพระราชบัญญัติสิทธิบัตร (ฉบับที่3) พ.ศ.2542</p>	สำหรับเจ้าหน้าที่	
	วันรับคำขอ	เลขที่คำขอ
	วันยื่นคำขอ	
	สัญลักษณ์จำแนกการประดิษฐ์ระหว่างประเทศ	
	ใช้กับแบบผลิตภัณฑ์ ประเภทผลิตภัณฑ์	
	วันประกาศโฆษณา	เลขที่ประกาศโฆษณา
วันออกสิทธิบัตร/อนุสิทธิบัตร	เลขที่สิทธิบัตร/อนุสิทธิบัตร	
ลายมือชื่อเจ้าหน้าที่		
1.ชื่อที่แสดงถึงการประดิษฐ์/การออกแบบผลิตภัณฑ์		
2.คำขอรับสิทธิบัตรการออกแบบผลิตภัณฑ์นี้เป็นคำขอสำหรับแบบผลิตภัณฑ์อย่างเดียวกันและเป็นคำขอลำดับที่ ในจำนวน คำขอ ที่ยื่นในคราวเดียวกัน		
3.ผู้ขอรับสิทธิบัตร/อนุสิทธิบัตร และที่อยู่ (เลขที่ ถนน ประเทศ)	3.1 สัญชาติ	
	3.2 โทรศัพท์	
	3.3 โทรสาร	
	3.4 อีเมลล์	
4.สิทธิในการขอรับสิทธิบัตร/อนุสิทธิบัตร <input type="checkbox"/> ผู้ประดิษฐ์/ผู้ออกแบบ <input type="checkbox"/> ผู้รับโอน <input type="checkbox"/> ขอรับสิทธิโดยเหตุอื่น		
5.ตัวแทน (ถ้ามี)/ที่อยู่ (เลขที่ ถนน จังหวัด รหัสไปรษณีย์)	5.1 ตัวแทนเลขที่	
	5.2 โทรศัพท์	
	5.3 โทรสาร	
	5.4 อีเมลล์	
6.ผู้ประดิษฐ์/ผู้ออกแบบผลิตภัณฑ์ และที่อยู่ (เลขที่ ถนน ประเทศ)		
7.คำขอรับสิทธิบัตร/อนุสิทธิบัตรนี้แยกจากหรือเกี่ยวข้องกับคำขอเดิม ผู้ขอรับสิทธิบัตร/อนุสิทธิบัตร ขอให้ถือว่าได้ยื่นคำขอรับสิทธิบัตร/อนุสิทธิบัตรนี้ ในวันเดียวกับคำขอรับสิทธิบัตร เลขที่ วันยื่น เพราะคำขอรับสิทธิบัตร/อนุสิทธิบัตรนี้แยกจากหรือเกี่ยวข้องกับคำขอเดิมเพราะ <input type="checkbox"/> คำขอเดิมมีการประดิษฐ์หลายอย่าง <input type="checkbox"/> ถูกคัดค้านเนื่องจากผู้ขอ ไม่มีสิทธิ <input type="checkbox"/> เปลี่ยนแปลงประเภทของสิทธิ		

หมายเหตุ ในกรณีที่ไม้อาจจะบรรยายละเอียดได้ครบถ้วน ให้จัดทำเป็นเอกสารแนบท้ายแบบพิมพ์นี้โดยระบุหมายเลขกำกับข้อและหัวข้อที่แสดงรายละเอียด
เพิ่มเติมดังกล่าวด้วย

8.การยื่นคำขออนุญาตนำเข้า				
วันยื่นคำขอ	เลขที่คำขอ	ประเทศ	สัญลักษณ์จำแนกการ ประดิษฐ์ระหว่างประเทศ	สถานะคำขอ
8.1				
8.2				
8.3				
8.4 <input type="checkbox"/> ผู้ขอรับสิทธิบัตร/อนุสิทธิบัตรให้ถือว่าได้ยื่นคำขอนี้ในวันที่ได้ยื่นคำขอรับสิทธิบัตร/อนุสิทธิบัตรในต่างประเทศเป็นครั้งแรก โดย <input type="checkbox"/> ได้ยื่นเอกสารหลักฐานพร้อมคำขอนี้ <input type="checkbox"/> ขอยื่นเอกสารหลักฐานหลังจากวันยื่นคำขอนี้				
9.การแสดงผลการประดิษฐ์หรือการออกแบบผลิตภัณฑ์ ผู้ขอรับสิทธิบัตร/อนุสิทธิบัตรได้แสดงผลการประดิษฐ์ที่หน่วยงานของรัฐเป็นผู้จัด วันแสดง วันเปิดงานแสดง ผู้จัด				
10.การประดิษฐ์เกี่ยวกับจุลชีพ				
10.1 เลขทะเบียนฝากเก็บ	10.2 วันที่ฝากเก็บ	10.3 สถาบันฝากเก็บ/ประเทศ		
11.ผู้ขอรับสิทธิบัตร/อนุสิทธิบัตร ขอยื่นเอกสารภาษาต่างประเทศก่อนในวันที่ยื่นคำขอนี้ และจะจัดยื่นคำขอรับสิทธิบัตร/อนุสิทธิบัตร นี้ที่จัดทำเป็นภาษาไทยภายใน 90 วัน นับจากวันยื่นคำขอนี้ โดยขอยื่นเป็นภาษา <input type="checkbox"/> อังกฤษ <input type="checkbox"/> ฝรั่งเศส <input type="checkbox"/> รมัน <input type="checkbox"/> จีน <input type="checkbox"/> ๓				
12.ผู้ขอรับสิทธิบัตร/อนุสิทธิบัตร ขอให้อธิบดีประกาศโฆษณาคำขอรับสิทธิบัตร หรือรับจดทะเบียน และประกาศโฆษณาอนุ สิทธิบัตรนี้หลังจากวันที่ เดือน พ.ศ. <input type="checkbox"/> ผู้ขอรับสิทธิบัตร/อนุสิทธิบัตรขอให้ใช้รูปเขียนหมายเลข ในการประกาศโฆษณา				
13.คำขอรับสิทธิบัตร/อนุสิทธิบัตรนี้ประกอบด้วย		14.เอกสารประกอบด้วย		
ก.แบบพิมพ์คำขอ	หน้า	<input type="checkbox"/> เอกสารแสดงสิทธิในการขอรับสิทธิบัตร/อนุสิทธิบัตร		
ข.รายละเอียดการประดิษฐ์ หรือคำพรรณนาแบบผลิตภัณฑ์	หน้า	<input type="checkbox"/> หนังสือรับรองการแสดงผลการประดิษฐ์/การออกแบบ ผลิตภัณฑ์		
ค.ข้อถ้อยสิทธิ	หน้า	<input type="checkbox"/> หนังสือมอบอำนาจ		
ง.รูปเขียน - รูป - หน้า		<input type="checkbox"/> เอกสารรายละเอียดเกี่ยวกับจุลชีพ		
จ.ภาพแสดงแบบผลิตภัณฑ์		<input type="checkbox"/> เอกสารการขอนับวันยื่นคำขอในต่างประเทศเป็นวันยื่น คำขอในประเทศไทย		
<input type="checkbox"/> รูปเขียน รูป - หน้า		<input type="checkbox"/> เอกสารขอเปลี่ยนแปลงประเภทของสิทธิ		
<input type="checkbox"/> ภาพถ่าย รูป - หน้า		<input type="checkbox"/> เอกสารอื่น ๆ		
ฉ.บทสรุปการประดิษฐ์	หน้า			
15.ข้าพเจ้าขอรับรองว่า <input type="checkbox"/> การประดิษฐ์นี้ไม่เคยยื่นขอรับสิทธิบัตร/อนุสิทธิบัตรมาก่อน <input type="checkbox"/> การประดิษฐ์นี้ได้พัฒนาปรับปรุงมาจาก.....				
16.ลายมือชื่อ (<input type="checkbox"/> ผู้ขอรับสิทธิบัตร/อนุสิทธิบัตร; <input type="checkbox"/> ตัวแทน)				

หมายเหตุ บุคคลใดยื่นขอรับสิทธิบัตรการประดิษฐ์หรือการออกแบบผลิตภัณฑ์ หรืออนุสิทธิบัตร โดยการแสดงข้อความอันเป็นเท็จแก่พนักงานเจ้าหน้าที่
เพื่อให้ได้ไปซึ่งสิทธิบัตรหรืออนุสิทธิบัตร ต้องระวางโทษจำคุกไม่เกินหกเดือน หรือปรับไม่เกินห้าพันบาท หรือทั้งจำทั้งปรับ

หนังสือสัญญาโอนสิทธิขอรับสิทธิบัตรและอนุสิทธิบัตร



หนังสือสัญญาโอนสิทธิขอรับสิทธิบัตร/อนุสิทธิบัตร

มหาวิทยาลัยนอร์ท-เชียงใหม่
169 หมู่ที่ 3 ตำบลหนองแก้ว
อำเภอหางดง จังหวัดเชียงใหม่
50230

วันที่.....เดือน.....พ.ศ.....

สัญญาระหว่างผู้โอน คือ.....(ชื่อ-สกุลเจ้าของผลงาน).....ที่อยู่.....
และผู้รับโอน คือ มหาวิทยาลัยนอร์ท-เชียงใหม่ โดย.....(ชื่อ-สกุลอธิการบดี).....
อธิการบดีมหาวิทยาลัยนอร์ท-เชียงใหม่ เลขที่ 169 หมู่ที่ 3 ตำบลหนองแก้ว อำเภอหางดง จังหวัดเชียงใหม่
50230

โดยสัญญานี้ ผู้โอนซึ่งเป็นผู้ประดิษฐ์.....(ชื่อการประดิษฐ์).....โอนสิทธิในการประดิษฐ์
ดังกล่าวซึ่งรวมถึงสิทธิขอรับสิทธิบัตร/อนุสิทธิบัตร และสิทธิบัตรอื่นๆ ที่เกี่ยวข้องให้แก่ ผู้รับโอน

เพื่อเป็นพยานหลักฐานแห่งการนี้ ผู้โอนและผู้รับโอนลงลายมือชื่อไว้ข้างล่างนี้

ลงชื่อ.....ผู้โอน
(ชื่อ-สกุลเจ้าของผลงาน อาจมีมากกว่า 1 คน)

ลงชื่อ.....ผู้รับโอน
(ชื่อ-สกุลอธิการบดี)

ลงชื่อ.....พยาน
(.....)

ลงชื่อ.....พยาน
(.....)

แบบฟอร์มคำขอแก้ไขเพิ่มเติมคำขอรับสิทธิบัตรและอนุสิทธิบัตร
(แบบ สป/สผ/อสป/003-ก)



คำขอที่.....

รับวันที่.....

คำขอแก้ไขเพิ่มเติมคำขอรับสิทธิบัตร/อนุสิทธิบัตร

คำขอรับสิทธิบัตร/อนุสิทธิบัตร เลขที่

วันยื่นคำขอ.....

ชื่อที่แสดงถึงการประดิษฐ์/การออกแบบผลิตภัณฑ์.....

ชื่อผู้ขอรับสิทธิบัตร/อนุสิทธิบัตร.....

ข้อ 1. ข้าพเจ้า.....อยู่บ้านเลขที่.....
หมู่ที่.....ตรอก/ซอย.....ถนน.....ตำบล/แขวง.....
อำเภอ/เขต.....จังหวัด.....โทรศัพท์.....
ซึ่งเป็นผู้ขอรับสิทธิบัตร/อนุสิทธิบัตรหรือตัวแทนของผู้ขอรับสิทธิบัตรหรืออนุสิทธิบัตรที่ระบุข้างต้น ขอแก้ไขเพิ่มเติมคำขอ
รับสิทธิบัตร/อนุสิทธิบัตร ดังกล่าวดังมีรายละเอียดตามที่แนบมาพร้อมนี้

ข้อ 2. ข้าพเจ้าขอยืนยันว่าการแก้ไขเพิ่มเติมนี้เป็นไปตามมาตรา 20 แห่งพระราชบัญญัติสิทธิบัตร
พ.ศ. 2522 กล่าวคือ ไม่เป็นการเพิ่มเติมสาระสำคัญของการประดิษฐ์ หรือการออกแบบผลิตภัณฑ์

วันที่เดือน.....พ.ศ.

ลายมือชื่อ.....
(.....)

หมายเหตุ ให้ขีดข้อความที่ไม่ใช่ออก